

# **DER KRAN**

***Zukunftsorientierter Kranbau  
seit über 50 Jahren***



# **EINLEITUNG**

## **INTRODUCTION**

Die Entwicklung der Mechanik Taucha Fördertechnik GmbH ist seit ihrer Gründung geprägt von gezielten Investitionen und stetigem Innovationsdrang. Unser Fokus liegt auf der Planung, Konstruktion, Fertigung und Montage von Krananlagen.

Als mittelständisches Unternehmen sind wir seit über 50 Jahren am Markt etabliert.

Unser Stammsitz befindet sich im Herzen Mitteldeutschlands. Jesewitz bei Leipzig liegt direkt an der B87 in unmittelbarer Nähe zu den Autobahnen A9, A14 und A38, zum Flughafen Leipzig/Halle und zum Leipziger Messegelände. Auf rund 6000 qm sind hier Fertigung, Vertrieb und Verwaltung zusammengefasst.

Since founding Mechanik Taucha Fördertechnik GmbH is known for well-directed investments and continuous innovations. We focus on planning, constructing, manufacturing and mounting cranes. As a mid-sized company we have been established on the market for more than 50 years.

Our headquarter is located right in the heart of Central Germany. Jesewitz near Leipzig lies directly at the B87. The highways A9, A14 and A38, the airport Leipzig/Halle and the Leipziger exhibition grounds are close-by. With 6000 sqm for manufacturing, sales and company administration the entire business is concentrated on-site.



# **INHALT**

## CONTENTS

Einleitung	Introduction	2 – 3
Historie	History	4 – 5
Wandschwenkkran TK-W / TK-WA / TK-ZWL	Wall Mounted Jib Crane TK-W / TK-WA / TK-ZWL	6 – 7
Säulenschwenkkran TK-S / TK-SA	Column Mounted Jib Crane TK-S / TK-SA	8 – 9
Säulendrehkran TK-GSL	Column Mounted Jib Crane TK-GSL	10 – 11
Säulendrehkran TK-D / TK-DS	Column Mounted Jib Crane TK-D / TK-DS	12 – 13
Befestigungsarten	Anchorage & Fastening Solutions	14 – 15
Klein-Portalkran TK-P / TK-PH	Mobile Gantry Crane TK-P / TK-PH	16 – 17
Referenzen Serienkrane	References Series Cranes	18 – 19
Brückenkrane / Hängekrane	Bridge Cranes / Overhead Cranes	20 – 21
Leichtkransystem	Light Crane System	22 – 23
Referenzen Brückenkrane	References Bridge Cranes	24 – 25
Portalkrane / Konsolkrane	Gantry Cranes / Bracket Cranes	26 – 27
Referenzen Sonderkrane	References Customized Cranes	28 – 29
Dienstleistungen	Service and Care	30 – 31





**Schweres leicht heben!**

## Säulendrehkrane



kommen vorwiegend in Werkstätten und Montagebereichen zum Einsatz. Sie eignen sich besonders zum Be- und Entladen von Fahrzeugen und anderen schwerlasttauglichen Transportmitteln.

**Vorteile:**

1. Einfache Lösung innerbetrieblicher Transport- und Lagerprozesse
2. Hohe Lebensdauer bei geringer Wartung
3. Geringe Körperkosten
4. Geringer Instandhaltungsaufwand
5. Hohe Sicherheit bei richtiger Handhabung
6. Universelle Einsatzmöglichkeiten

MECHANIK TAUCHA



# HISTORIE

## HISTORY

Das Unternehmen wurde 1958 als „PGH Mechanik Taucha“ gegründet. Am Standort Taucha bei Leipzig befand sich zunächst eine Blechteilfertigung. Im Jahre 1966 begann die Herstellung von Wand- und Säulenschwenkkränen, die in der DDR sowie im gesamten Ost-Block vertrieben wurden.

Nach der politischen Wende konnte das Produktfolio unter der Firmierung „Mechanik Taucha Fördertechnik GmbH“ ständig ausgebaut werden. Das etablierte Serienprogramm erweiterte sich um Brückenkranen, Kranbahnen und Stahlbau. Heute gehören Planung, Konstruktion und Fertigung ebenso dazu wie die Montage und anschließende Servicebetreuung der Anlagen. Infolge des Umzugs nach Jesewitz im Jahr 1999 und der einhergehenden Vergrößerung der Produktionsfläche war man nun in der Lage, auch Großaufträge erfolgreich abzuwickeln.

Durch die ständige Erweiterung des Leistungsspektrums erschloss sich in den vergangenen Jahren ein breiter Kundenstamm. Dazu zählen Unternehmen in verschiedenen Industriezweigen, Automobilhersteller sowie öffentliche Einrichtungen, Universitäten und Forschungszentren. Die mehrfach bestätigte Zertifizierung nach DIN EN ISO 9001, ständige Qualitätsorientierung und die Erfüllung spezifischer Kundenwünsche bilden die Basis der vertrauensvollen und flexiblen Zusammenarbeit mit unseren Partnern.

The company was founded as “PGH Mechanik Taucha” in 1958. In the beginning a sheet metal production was situated in Taucha near Leipzig. In 1966 the manufacturing of wall and column mounted jib cranes started. The cranes were distributed inside the GDR and to the whole Eastern Bloc.

After the political changeover the range of products expanded under the new company label “Mechanik Taucha Fördertechnik GmbH”. Besides the existing jib crane program bridge cranes, crane runways and steelwork were added to the portfolio. Also part of the business activities are planing, construction and manufacturing as well as the assambling of all facilities and the after sales services. The relocation of headquarter and workshop to Jesewitz in 1999 come along with an increasing of space for manufacturing and enabled the company to handle bigger business projects.

Due to the constant expansion of the supply of service a solid customer base was established over the past years. This wide range includes companies from all kinds of industry, automobile producers, public institutions, universities and research facilities. The trustful and flexible cooperation is based on the several times successfully repeated certification according to DIN EN ISO 9001, a steady quality orientation and the completion of customized requests.



TK-W / TK-WA / TK-ZWL



# WANDSCHWENKKRAN

## WALL MOUNTED JIB CRANE

- Kompakte Bauform, leicht schwenkbar, auch für schwere Anwendungen
- Gebaut nach EN 13001, HC2 / S2
- Schwenkbereich 180°; Schwenkanschläge serienmäßig, stufenlos einstellbar
- Hebezeuge verschiedener Hersteller lieferbar
- Schwenken von Hand oder Elektroschwenkwerk, optionale Endschalter
- Einsatz in der Halle oder im Freien
- Obenliegender Ausleger für mehr Hubhöhe (TK-W / TK-ZWL) oder abgehangene Ausführung (TK-WA)
- Diverse Befestigungsmöglichkeiten (siehe S. 14)
- Ausstattung mit Schleppleitung oder Energiekette

- Traglasten: 80-3200 kg
- Ausladung: bis 10 000 mm
- Sondergrößen/Sonderausstattungen/Anpassung an Umgebung auf Anfrage

- Compact design, easy handling, also for heavy duties
- Build according to EN 13001, HC2 / S2
- Slewing range 180°; slewing end stops as standard, steplessly variable
- Different hoist brands available
- Manual handling or electrical slewing gear, optional limit switches
- For indoor or outdoor use
- Top-jib for optimized lifting height (TK-W / TK-ZWL) or lowered design (TK-WA)
- Wide range of mounting options available (page 14)
- Equipped with trailing cable or energy chain

- Capacity: 80-3200 kg
- Jib: up to 10 000 mm
- Customized sizes/Customized Equipment/Adaptation to environmental conditions on request



TK-S / TK-SA





# SÄULENSCHWENKKRAN

## COLUMN MOUNTED JIB CRANE

- Kompakte Bauform, leicht schwenkbar, auch als Knick-Ausleger (TK-SK)
- Gebaut nach EN 13001, HC2 / S2
- Schwenkbereich 270°; Schwenkanschläge serienmäßig, stufenlos einstellbar
- Hebezeuge verschiedener Hersteller lieferbar
- Schwenken von Hand
- Einsatz in der Halle oder im Freien
- Obenliegender Ausleger für mehr Hubhöhe (TK-S) oder abgehangene Ausführung (TK-SA)
- Diverse Befestigungsmöglichkeiten (siehe S. 15)
- Ausstattung mit Schleppleitung oder Energiekette

- Traglasten: 80-2500 kg
- Ausladung: bis 10 000 mm
- Sondergrößen/Sonderausstattungen/Anpassung an Umgebung auf Anfrage

- Compact design, easy handling, articulatable jib as option (TK-SK)
- Build according to EN 13001, HC2 / S2
- Slewing range 270°; slewing end stops as standard, steplessly variable
- Different hoist brands available
- Manual handling
- For indoor or outdoor use
- Top-jib for optimized lifting height (TK-S) or lowered design (TK-SA)
- Wide range of mounting options available (page 15)
- Equipped with trailing cable or energy chain

- Capacity: 80-2500 kg
- Jib: up to 10 000 mm
- Customized sizes/Customized Equipment/Adaptation to environmental conditions on request



TK-GSL



# SÄULENDREHKRAN

## COLUMN MOUNTED JIB CRANE

- Leichte Bauart und maximaler Arbeitsbereich, auch als Knick-Ausleger
- Gebaut nach deutschen und europäischen Standards
- Schwenkbereich 360°; optionale Schwenkansschläge
- Hebezeuge verschiedener Hersteller lieferbar
- Schwenken von Hand
- Einsatz in der Halle
- Obenliegender Ausleger für mehr Hubhöhe
- Diverse Befestigungsmöglichkeiten (siehe S. 15)
- Ausstattung mit Schleppleitung oder Energiekette

- Traglasten: 50-1000 kg
- Ausladung: bis 7000 mm
- Sondergrößen/Sonderausstattungen/Anpassung an Umgebung auf Anfrage

- Lightweight design and maximized working range, articuladable jib as option
- Build according to German and European standards
- Slewing range 360°; optional slewing end stops
- Different hoist brands available
- Manual handling
- For indoor use
- Top-jib for optimized lifting height
- Wide range of mounting options available (page 15)
- Equipped with trailing cable or energy chain

- Capacity: 50-1000 kg
- Jib: up to 7000 mm
- Customized sizes/Customized Equipment/Adaptation to environmental conditions on request



TK-D / TK-DS



# SÄULENDREHKRAN

## COLUMN MOUNTED JIB CRANE

- Robuste Bauform für mittelschweren bis schweren Einsatzbereich
- Gebaut nach EN 13001, HC3 / S3
- Schwenkbereich 360°; optionale Schwenkanschläge
- Hebezeuge verschiedener Hersteller lieferbar
- Schwenken von Hand oder Elektroschwenkwerk, optionale Endschalter
- Einsatz in der Halle oder im Freien
- Diverse Befestigungsmöglichkeiten (siehe S. 15)
- Ausstattung mit Schleppleitung oder Energiekette

- Traglasten: 500-10000 kg
- Ausladung: bis 10000 mm
- Sondergrößen/Sonderausstattungen/Anpassung an Umgebung auf Anfrage

- Sturdy design for medium to heavy duty
- Build according to EN 13001, HC3 / S3
- Slewing range 360°; optional slewing end stops
- Different hoist brands available
- Manual handling or electrical slewing gear, optional limit switches
- For indoor or outdoor use
- Wide range of mounting options available (page 15)
- Equipped with trailing cable or energy chain

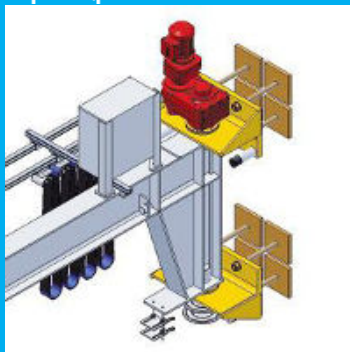
- Capacity: 500-10000 kg
- Jib: up to 10000 mm
- Customized sizes/Customized Equipment/Adaptation to environmental conditions on request



## BEFESTIGUNGSARTEN FÜR

# WANDSCHWENKKRANE

## ANCHORAGE & FASTENING SOLUTIONS FOR WALL MOUNTED JIB CRANES



Neben der standardmäßigen Konsolenbefestigung stehen weitere Varianten zur Verfügung. Konstruktive Änderungen und die Anpassung an bauseitige Gegebenheiten sind auf Anfrage möglich.

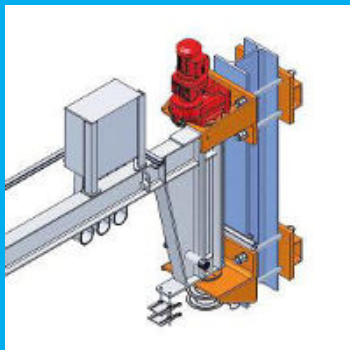
The standard fastening solution is the screwable bearing bracket. Besides that the following fastening solutions are available. They can be customized on request.

### Wandbefestigung

- mit Durchgangsschrauben u. Gegenlaschen
- für Wanddicken bis 350 mm

### Wall fastening

- screws, nuts and washers included
- maximum wall thickness 350 mm

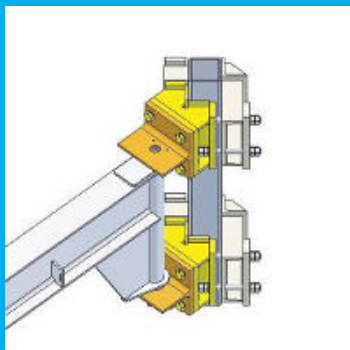


### Stützenumklammerung

- mit Ankern und Umfassungskonsolen
- für Stützenbreite bis 500 mm
- Ankerlänge maximal 1000 mm

### Column embracing

- anchors and brackets included
- maximum column width 500 mm
- maximum anchor length 1000 mm



### Eckbefestigung / Rundsäulenbefestigung

- Umfassungskonsolen mit Befestigungsmaterial
- Sonderlösungen auf Anfrage

### Corner embracing / Pillar embracing

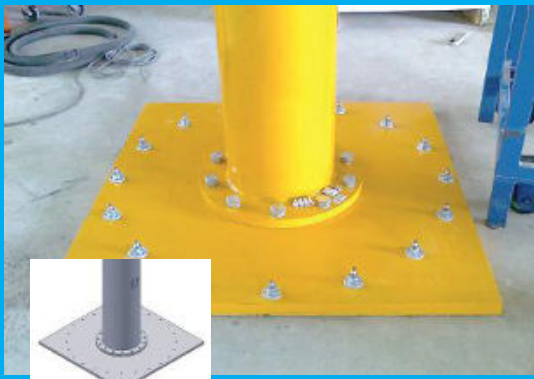
- anchors, brackets and screws included
- customized solutions on request



## BEFESTIGUNGSARTEN FÜR

# **SÄULENDREH- u. SCHWENKKRANE**

ANCHORAGE & FASTENING SOLUTIONS FOR COLUMN MOUNTED JIB CRANES



### Zwischenfußplatte

- inklusive Dynamik-Anker-Set u. Schrauben
- nach Montage der Platte wird der Fußflansch direkt verschraubt
- keine Fundamenterstellung erforderlich

### Base Plate

- Dynamic-Anchor-Set and screws included
- after assembling the base plate the flange will be screwed directly on top
- no foundation work required

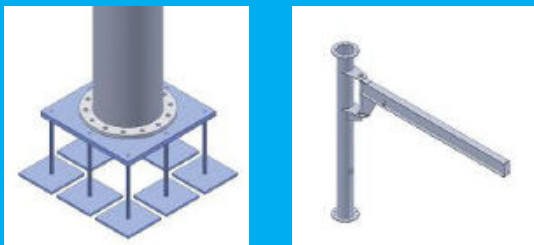


### Ankerschrauben & Schablone

- klassische Fundamenterstellung
- Schablone zur Ausrichtung der Anker
- inklusive Befestigungsmaterial

### Anchorage & Template

- Classical foundation
- Template for anchor adjustment
- Nuts and washers included



### Sonderlösungen auf Anfrage

- Zwischendecken-Befestigung
- Boden-Decken-Befestigung
- inklusive Befestigungsmaterial

### Customized solutions on request

- Ceiling mounting
- Floor-ceiling-mounting
- Nuts and washers included



TK-P / TK-PH





# **KLEIN-PORTALKRAN**

## **MOBILE GANTRY CRANE**

- Höchste Mobilität am Arbeitsplatz, auch für schwere Anwendungen
- Gebaut nach EN 13001, HC2 / S2
- Hebezeuge verschiedener Hersteller lieferbar
- 4 Lenkrollen, davon 2 Stück mit Radfeststellern
- Auf Wunsch höhenverstellbar (TK-PH)
- Von Hand verfahrbar (ohne Last), 3-teilig zerlegbar
- Einsatz in der Halle
- Auf Wunsch mit Abstützvorrichtung
- Ausstattung mit Schleppleitung oder Energiekette

- Traglasten: 500-5000 kg
- Breite (Lichte): bis 6000 mm
- Sondergrößen/Sonderausstattungen/Anpassung an Umgebung auf Anfrage

- Maximum flexibility at work, also for heavy duties
- Build according to EN 13001, HC2 / S2
- Different hoist brands available
- 4 wheels, 2 with locking device
- Adjustable height on request (TK-PH)
- Manual handling (without load), dismantlable to 3 parts
- For indoor use
- Bracket stands on request
- Equipped with trailing cable or energy chain

- Capacity: 500-5000 kg
- Span (inner size): up to 6000 mm
- Customized sizes/Customized Equipment/Adaptation to environmental conditions on request



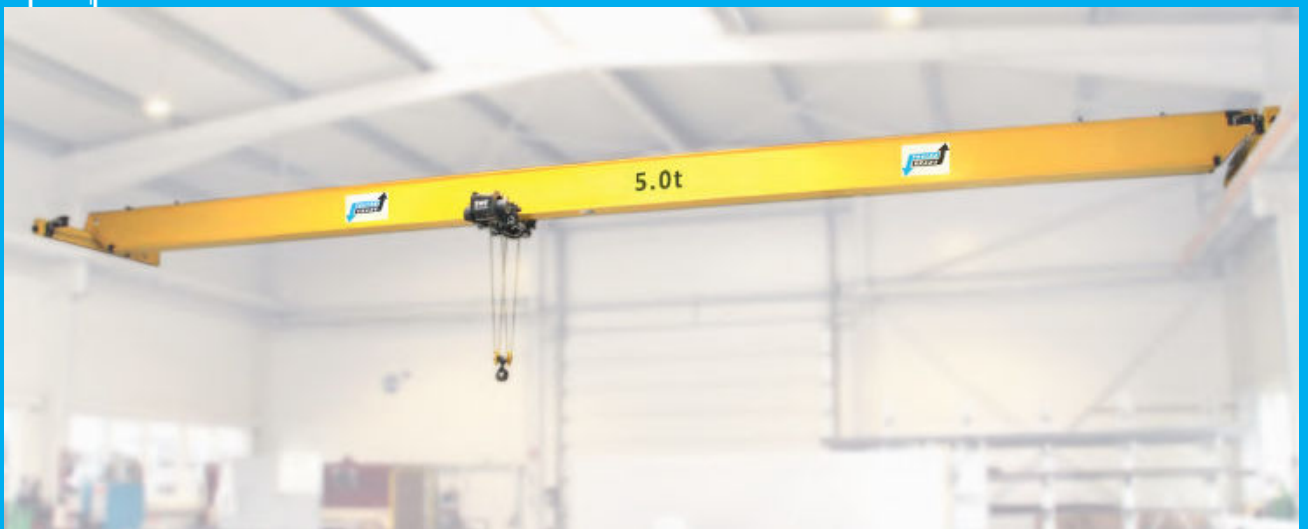


# REFERENZEN SERIENKRANE

REFERENCES SERIES CRANES



EBK / ZBK / EHK



# **BRÜCKENKRANE / HÄNGEKRANE**

## **BRIDGE CRANES / OVERHEAD CRANES**

- Projektbezogene Planung, Konstruktion und Fertigung
- Gebaut nach deutschen und europäischen Standards
- Einträger-, Zweiträger-Brückenkrane und Hängekrane
- Komponenten verschiedener Hersteller lieferbar
- Lieferung mit Kranbahn und sonstigem Stahlbau möglich
- Einsatz in der Halle oder im Freien
- Diverse Ausstattungen möglich (Kabinen, Greifer, Magnete)
- Ausstattung wahlweise mit Schleppleitung, Energiekette und Schleifleitung

- Traglasten: bis 120 t
- Spur: bis 40 m
- Sondergrößen/Sonderausstattungen/Anpassung an Umgebung auf Anfrage

- Customized planing, construction and manufacturing
- Build according to German and European standards
- Single-, Double-Girder Bridge-Cranes and Overhead-Cranes
- Different component brands available
- Crane-runway and additional steelwork on request
- For indoor or outdoor use
- Wide diversity of equipment available (cabines, grabbers, magnets)
- Equipped with trailing cable, energy chain and powerrails

- Capacity: up to 120 t
- Span: up to 40 m
- Customized sizes/Customized Equipment/Adaptation to environmental conditions on request





# LEICHTKRANSYSTEM

## LIGHT CRANE SYSTEM

- Umfangreiche Gestaltungsmöglichkeiten durch Baukastenprinzip
- Projektbezogene, anwendungs- und kundenorientierte Planung
- Einschienenbahnen, auch als Kurvenbahn ausführbar
- Einträger-, Zweiträger-Hängekrane
- Konstruktion und Fertigung von zusätzlichen Stahlbau bei Bedarf
- Kran/Hebezeug verfahrbar von Hand oder elektrisch
- Einsatz in der Halle
- Diverse Ausstattungen möglich (Manipulatoren, Schienenweichen)
- Ausstattung wahlweise mit Schleppleitung oder Schleifleitung

- Traglasten: bis 3200 kg
- Spannweite: bis 10 m
- Sondergrößen auf Anfrage

- Extensive options due to modular system
- Project-related and customized planing
- Monorails, also available as curved monorails
- Single- and Double-Girder Overhead-Cranes
- Construction and manufacturing of additional steelwork on request
- Manuel or electrical crane/hoist handling
- For indoor use
- Wide diversity of equipment available (manipulators, switches)
- Equipped with trailing or powerrails

- Capacity: up to 3200 kg
- Span: up to 10 m
- Customized sizes on request







# REFERENZEN BRÜCKENKRANE

REFERENCES BRIDGE CRANES



KPE / KWK



# **PORTALKRANE / KONSOLKRANE**

## **GANTRY CRANES / BRACKET CRANES**

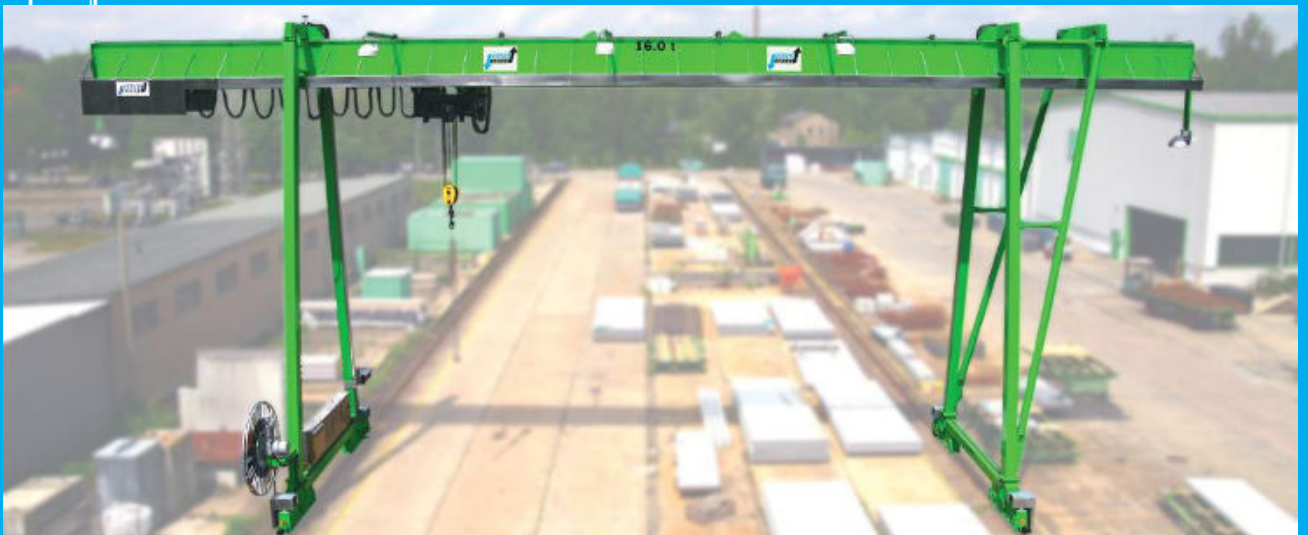
- Projektbezogene, anwendungs- und kundenorientierte Planung, Konstruktion und Fertigung
- Gebaut nach deutschen und europäischen Standards
- Komponenten verschiedener Hersteller lieferbar
- Lieferung mit Kranbahn und sonstigem Stahlbau möglich
- Diverse Ausstattungen möglich (Kabinen, Greifer, Magnete)
- Ausstattung wahlweise mit Schleppleitung, Energiekette und Schleifleitung

■ Traglasten,  
Ausladung/Spurweite,  
Sonderausstattungen auf Anfrage

- Project-related and customized planing, construction and manufacturing
- Build according to German and European standards
- Different component brands available
- Crane-runway and additional steelwork on request
- Wide diversity of equipment available (cabines, grabbers, magnets)
- Equipped with trailing cable, energy chain and powerrails

■ Capacity,  
Jib/Span,  
Customized Equipment on request





## **REFERENZEN SONDERKRANE**

REFERENCES CUSTOMIZED CRANES





# **DIENSTLEISTUNGEN**

## SERVICE AND CARE

Lieferung und Montage  
aller von uns gefertigten  
Krane und Anlagen

Delivery and assambling  
of all manufactured cranes

Sachverständigenabnahme  
vor der ersten Inbetriebnahme  
sowie nach wesentlichen  
Änderungen

Appraiser's acceptance  
before start-up and  
after significant changes

Wiederkehrende Prüfungen  
nach DGUV Vorschrift 52

Annual inspections according  
to DGUV regulation 52

Herstellerübergreifende  
Wartungsarbeiten und  
Reparaturen an Hebezeugen  
und Kranen

Impartial maintenance  
and repairs of hoists and cranes

Zubehör- und  
Ersatzteilbeschaffung

Delivery of auxiliary equipment  
and spare parts

Berechnung der  
Restlebensdauer von Hebezeugen

Calculation of  
safe working period

Nachweisführung und  
Dokumentation der Prüfungen

Documentation of all  
approvals and tests

Umbauten von Kranen

Rebuilding and modifications of cranes

Prüfung Elektrischer Anlagen  
und Betriebsmittel  
nach DGUV Vorschrift 3

Testing of electrical systems  
and equipment according to  
DGUV regulation 3





■ MECHANIK TAUCHA  
FÖRDERTECHNIK GMBH

An der Hufe 6  
04838 Jesewitz bei Leipzig  
Tel. 034241 / 5 35 - 0  
Fax 034241 / 5 35 - 22  
info@taucha-krane.de

[www.taucha-krane.de](http://www.taucha-krane.de)

